

Venue Infosheet ALTER SCHLACHTHOF**www.alter-schlachthof.de**

VENUE NAME: Alter Schlachthof
STREET: Gothaer Str. 11
ZIPCODE: _01097
COUNTRY: Dresden / Germany
PHONE: +49 172 914 16 44
FAX:
EMAIL: DoppelSBrasi@aol.com
CONTACTPERSON: Steffen Brase

PARKING:
BUSES: along venue
TRUCKS: along venue

DRESSINGROOMS:
SHOWERS: 2 downstairs / 1 upstairs
TOILETS: Backstage upstairs
HEAT/AC: yes

PROMOTER:
PHONE:
FAX:
EMAIL:
CONTACTPERSON:

BUSPOWER:
LOCATION: Backstage door
AMOUNT: 3 x 16 A Schuko
1 x 32 A CEE

ARTISTPRODUCTIONOFFICE:
PHONE/FAX: +49 351 859 02 54/53
PHONE:
PHONE/FAX:
EMAIL: wifi / hotspot

SHOWERS:
LOCATION: 2 downstairs, 1 upstairs
AMOUNT: 2 male / 1 female

STAGE:
SIZE: 18 x 8 x 1,30 m
WINGS: none
CLEARANCE: 5,80 m
LOAD IN ACCESS: groundlevel
DISTANCE TO STAGE: 6 m
ELEVATOR: none
STAIRS: none
DOORSIZE : 2,00 m width

CAPACITY:
SEATED: ca. 1.000
UNSEATED: 1.800

POWER:
LIGHT: 125 A CEE
SOUND: 63 A CEE
BACKLINE: 32 A CEE
CATERING: 32 A CEE
DISTANCE TO STAGE: on stage
SPOT: FOH 32 A CEE

NOISERESTRICTION:

CURFEW: none

BALCONY: none

FORKLIFT: yes

HALL SIZE: 35m x 18m + stage

SPOTS:
POSITION: FOH
HOUSESPOTS: none

CATERING:
ROOMSIZE: 5 x 8 m
FRIDGE: 2
FREEZER: 1
COOKER: yes
COOKING WITH GAS: yes
SINK: yes
HOT / COLD WATER: yes
POWER: 32 A CEE

RIGGING:
Groundsupport 12 x 8 mtr. Euro / Towertruss FD 44
Whole load 3000kg / max. 50kg mtr.
PA Points 900kg / per side

BARRIERS:
HOUSEBARRIERS: yes Mojos

MISCELLANEOUS: no

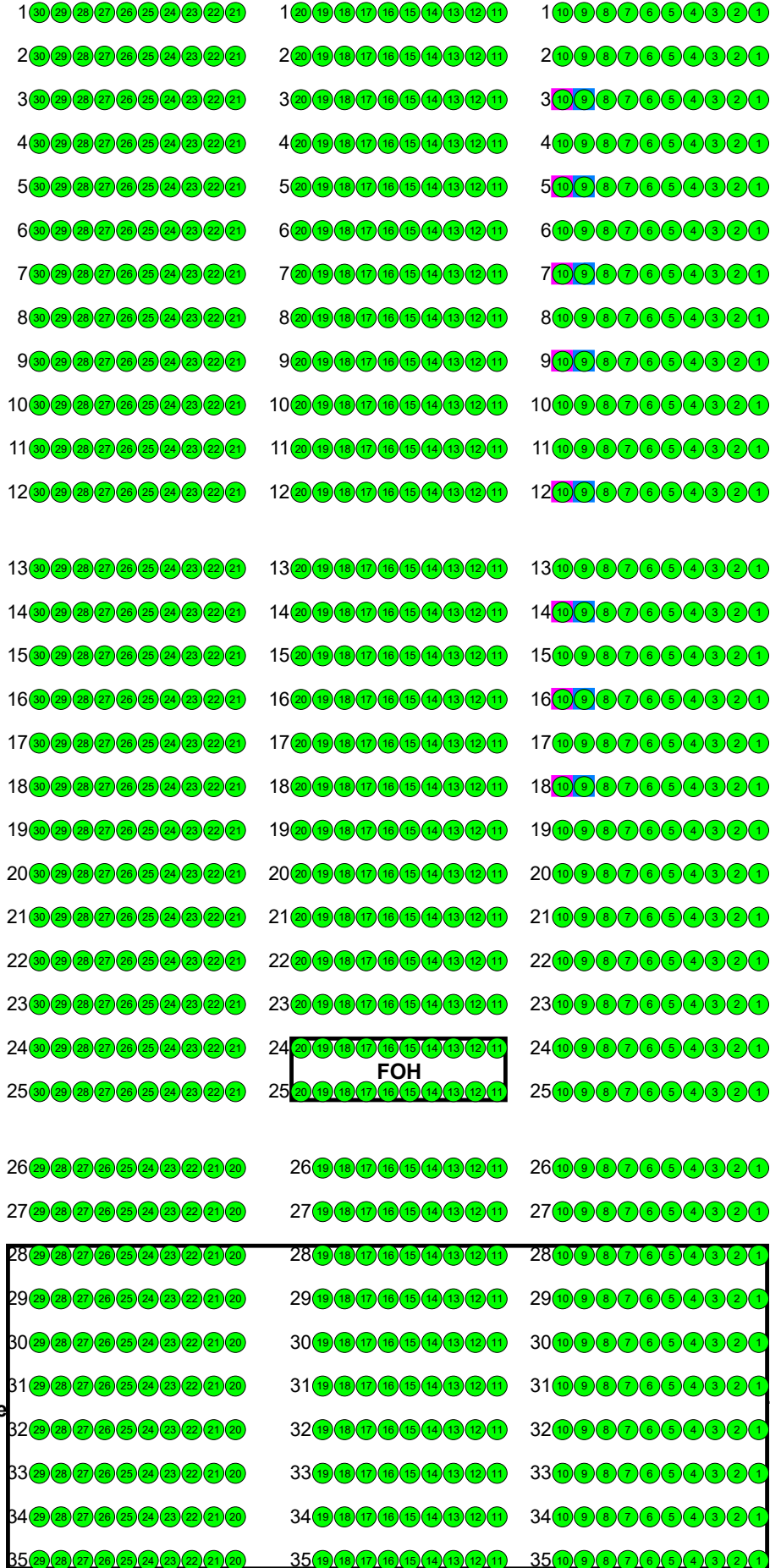
keine TON und KEINE LICHTANLAGE im Haus

Alter Schlachthof Dresden #9104



- Rollstuhlfahrer
- Begleiter

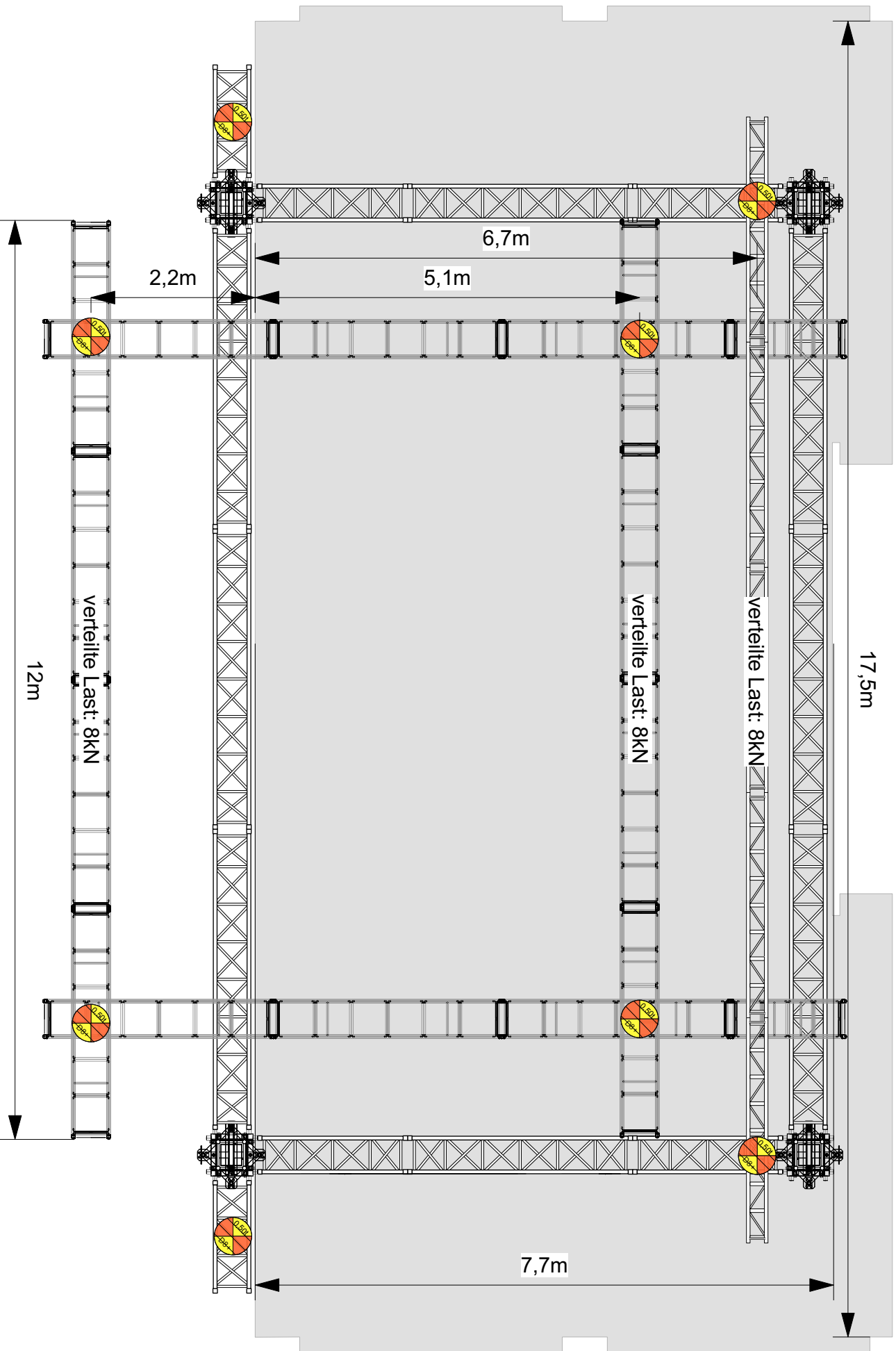
Großer Saal



Tribüne

Tribüne

17,5m



DRESDEN

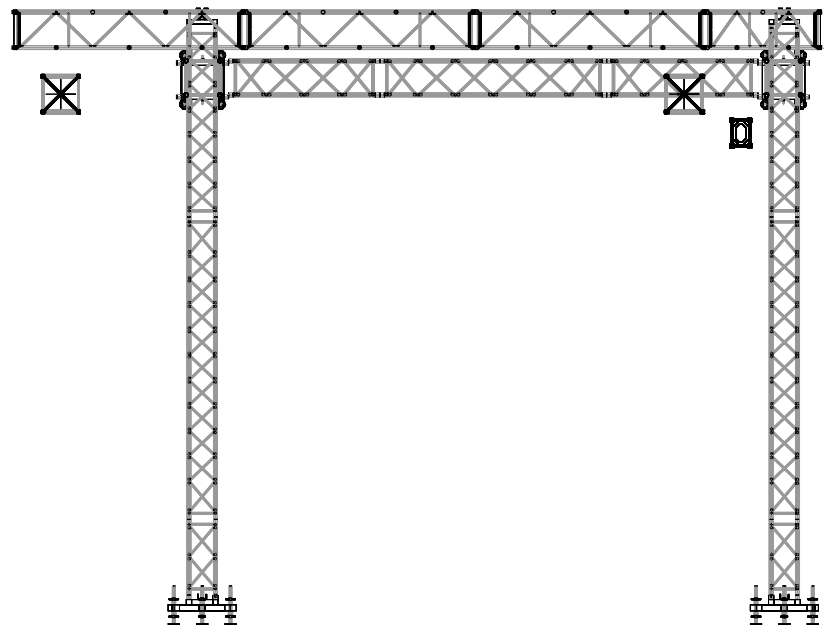
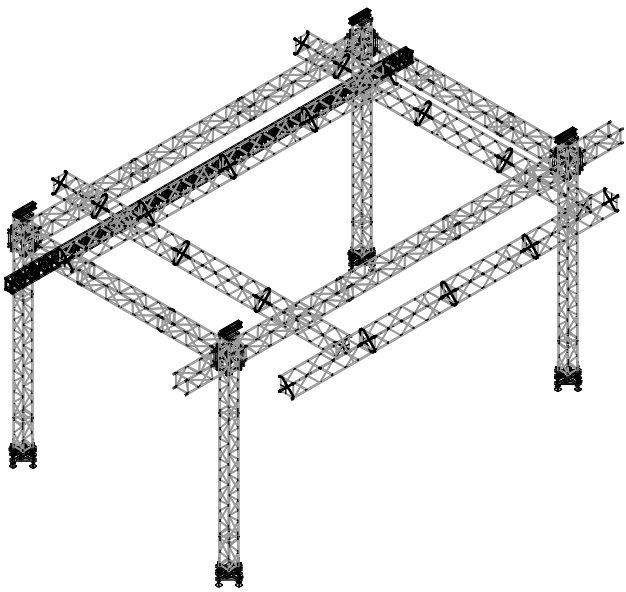
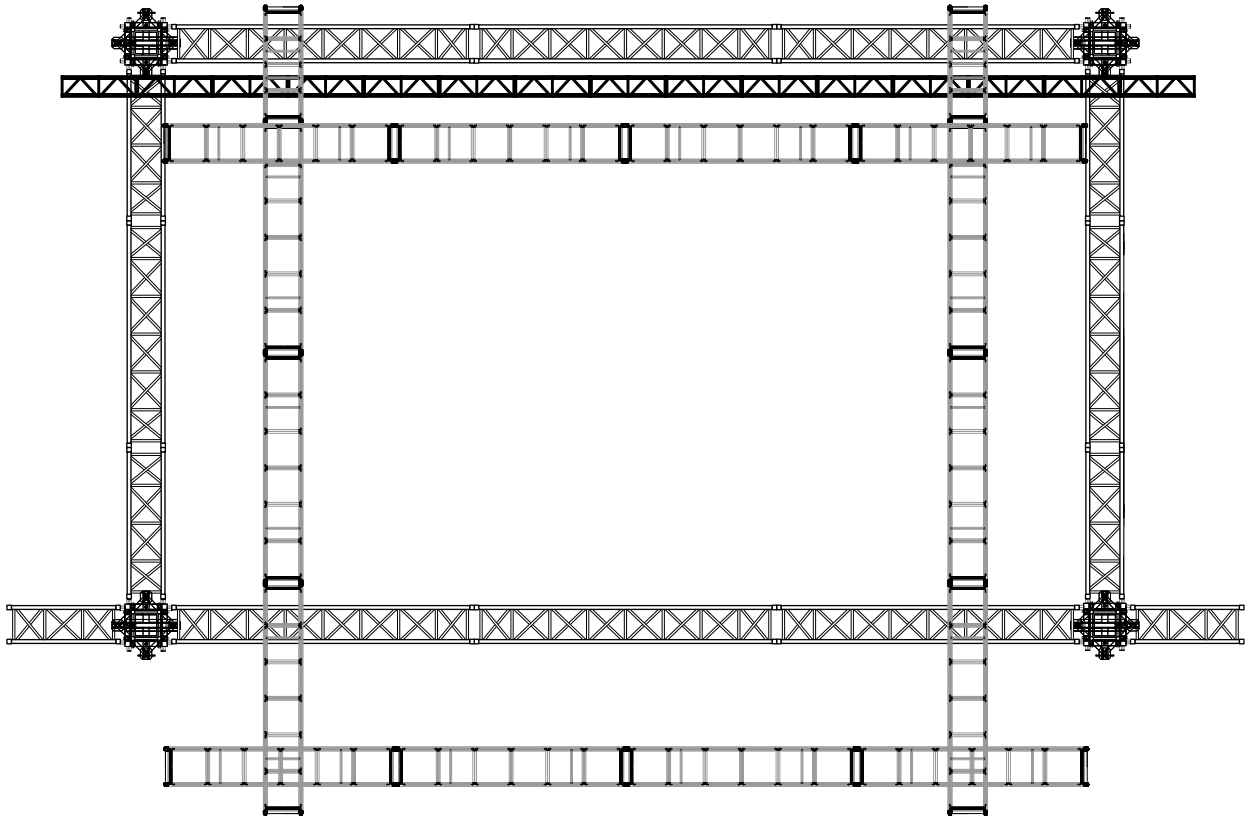
ALTER SCHLACHTHOF

CONCERTS & EVENTS

Lastschild

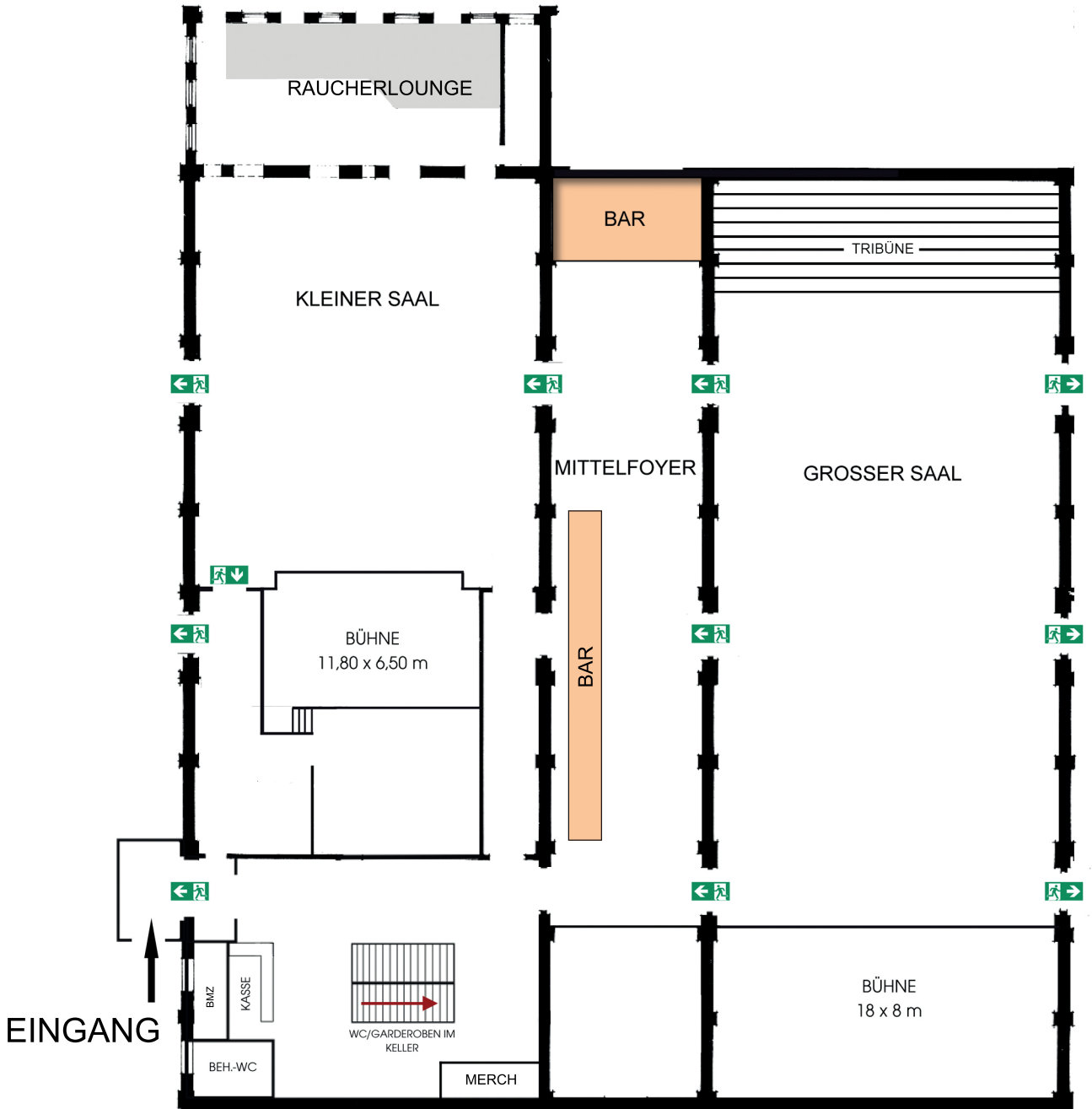
Alter Schlachthof, Großer Saal

M 1:70



Alter Schlahthof Ground Support	Bearb.	Kai Ritter	2022-01-03
	Gepr.		
	Norm		
		M 1:100	A4
		Großer Saal	

DRESDEN
ALTER SCHLACHTHOF
CONCERTS & EVENTS





Anschrift für das Navi: Alter Schlachthof, 01097 Dresden, Gothaer Straße 11

Über die Autobahn A4

Autobahnabfahrt Dresden Neustadt/ Elbepark nutzen und weiter stadteinwärts auf der Lommatzcher Straße fahren. Rechts abbiegen auf die Leipziger Straße (Richtung Stadtzentrum). Der Leipziger Straße folgen. Nach Alexander-Puschkin-Platz links halten. Links in Gothaer Str. (Sackgasse) einbiegen. Am Ende der Straße befindet sich der Alte Schlachthof

Parkmöglichkeiten

Bitte beachten Sie, dass in der unmittelbaren Umgebung nur wenige Parkplätze zur Verfügung stehen (Alexander-Puschkin-Platz, Erfurter Straße, Leipziger Straße). Wir empfehlen daher die Anreise mit den öffentlichen Verkehrsmitteln.

Mit dem ÖPNV

Mit der Linie 4 und Linie 9 nutzen Sie die Haltestelle „Alter Schlachthof“.

→ Fußweg ca. 3 Minuten

Die Linie 3 erreichen Sie an der an der Haltestelle „Großenhainer Platz“.

→ Fußweg ca. 10 Minuten

Folgen Sie der Erfurter Straße. Biegen an der Kreuzung „Alexander-Puschkin-Platz“ links auf die Leipziger Straße. Links in Gothaer Str. (Sackgasse) einbiegen. Am Ende der Straße befindet sich der Alte Schlachthof.

→ Fußweg ca. 10 Minuten

Fahrplanauskunft der DVB <http://www.dvb.de/>

If you are using a navigation system please type in: Alter Schlachthof, 01097
Dresden, Gothaer Straße 11

Arrival by car

Follow A4, direction Dresden until motorway exit "Dresden Neustadt/ Elbepark" and continue into the city on Lommatzscher Straße. Turn right into Leipziger Straße(directione city). Follow Leipziger Straße. After Alexander-Puschkin-Platz turn left into Gothaer Str. (dead end). At the end there is the Alter Schlachthof.

Parking

Please note that there are only a few parking spaces available in the immediate area (Alexander-Puschkin-Platz, Erfurter Straße, Leipziger Straße). Therefore we recommend arriving by public transport.

By public transport

Take line 4 and 9 to use the direct stop "Alter Schlachthof".
→ about 3 minutes walk

By line 3 take the stop "Großenhainer Platz". Follow Erfurter Straße to "Alexander-Puschkin-Platz" and then turn left into Leipziger Straße. Turn left into Gothaer Str. (dead end). At the end there is the Alter Schlachthof.

→ about 10 minutes walk

Abfahrt Dresden - Neustadt

A 4

Richtung Berlin

Richtung Leipzig

A 4

Elbepark

Alter Schlachthof

